

## K 1000 RSX im Kranbetrieb

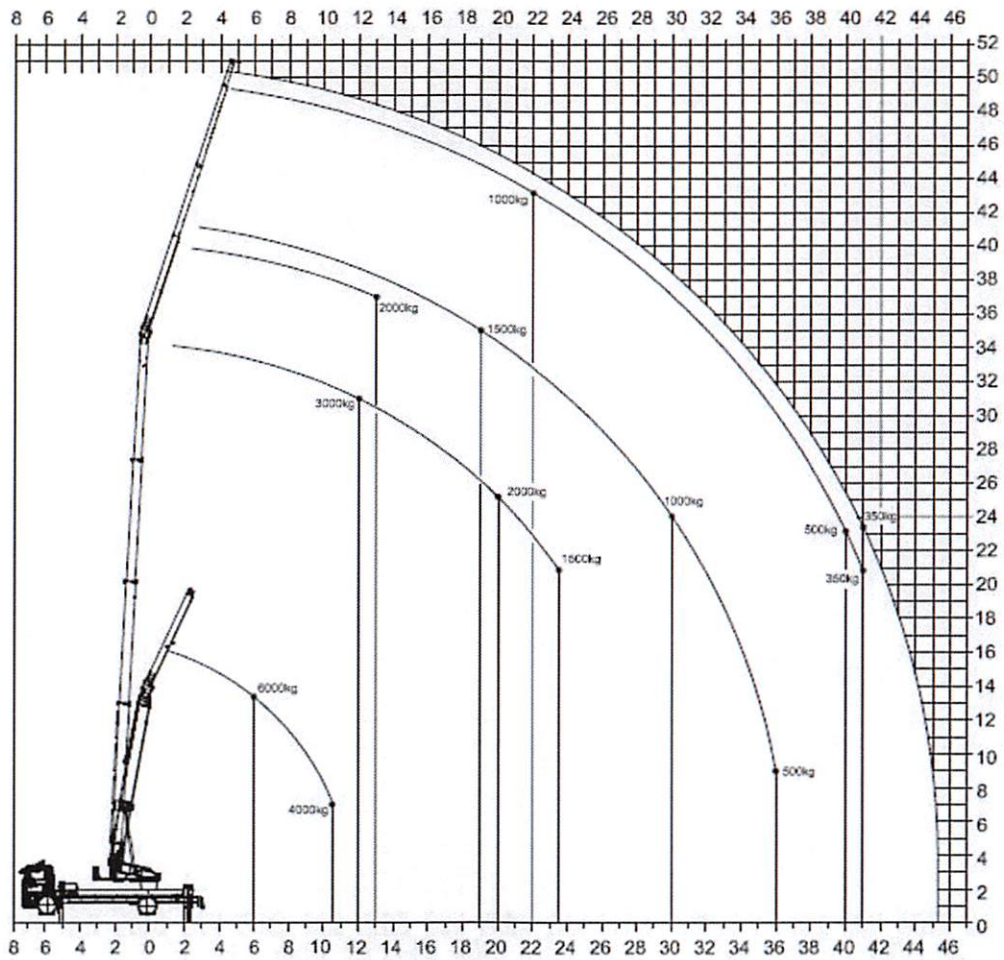


Abb. 4-2 Arbeitsbereich Kranbetrieb K 1000 RSX (Traglastdiagramm)

K 1000 RSX im Arbeitsbühnenbetrieb HA 2-200

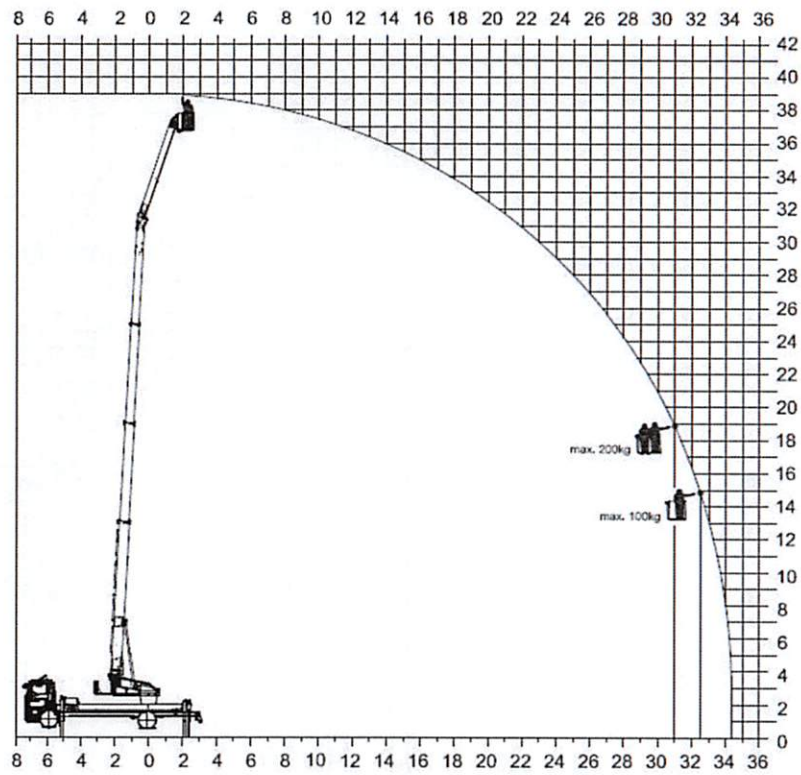


Abb. 4-3 Arbeitsbereich Hubarbeitsbühnenbetrieb K 1000 RSX

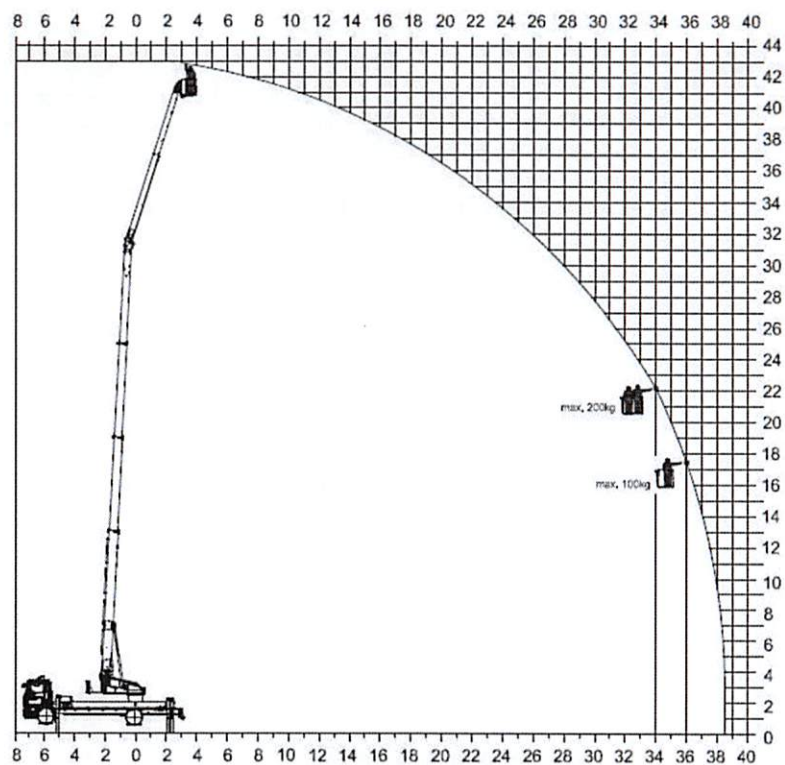


Abb. 4-4 Arbeitsbereich Hubarbeitsbühnenbetrieb K 1000 RSX (Klappspitze einfach ausgefahren)